



ELABORAT

Radovi u šumama

Ovlašteni inženjer

Darko Rebec, dipl. ing. šum



Dekan Šumarskog fakulteta

Prof. dr. sc. Tibor Pentek

Darko Rebec
dipl. ing. šum.
ovlašteni inženjer šumarstva
ŠUMARSKI FAKULTET
SVEUČILIŠTA U ZAGREBU



Zagreb, studeni 2019. godine





NPŠO LIPOVLJANI

Tablica 1. Planirani radovi u šumama (sumarna tablica) svih gospodarskih jedinica

Vlasništvo šuma	GJ	Odjel/ odsjek	Naziv rada	Površina odjela na kojima će se izvoditi radovi (ha)	
ŠUMARSKI FAKULTET	Opeke	121b	Njega podmladka	23,08	
		135a	Njega podmladka	10,77	
		150b	Njega podmladka	8,48	
		129b	Njega podmladka	2,24	
	Lubardenik	1a	Njega podmladka	3,15	
		6d	Njega podmladka	4,34	
		6f	Njega podmladka	7,97	
		7a	Njega podmladka	6,06	
		7b	Njega podmladka	6,63	
		8f	Njega podmladka	7,13	
	Ukupno:				79,85





Gospodarska jedinica: Opeke

Odjel/odsjek: 121b

Površina: 23,08 ha

Godina: 2020

Izvođač: poduzetnik

Izvor sredstva: OS

Opis sadašnjeg stanja

Sastojina posječena dovršnim sjekom na 75% površine.

Pomlađenost dobra

Vrsta i opis zahvata

Potrebno izvršiti njegu podmlatka, žetvom trave (korova).

Izvršiti odsjecanje brzorastućih i nepotrebnih vrsta kosirom (joha, topola, klen itd.).

Odsječeni materijal položiti između podmlatka.



Slika 1. Gospodarska karta na kojoj su predviđeni radovi u šumi, odjel 121b





Gospodarska jedinica: Opeke

Odjel/odsjek: 135a

Površina: 10,77 ha

Godina: 2020

Izvođač: poduzetnik

Izvor sredstva: OS

Opis sadašnjeg stanja

Sastojina je u stanju naprodnog sjeka.

Za 2021 god. je predviđen dovršni sjek na pola površine odsjeka.

Vrsta i opis zahvata

Potrebno izvršiti njegu podmlatka žetvom korovske vegetacije.



Slika 2. Gospodarska karta na kojoj su predviđeni radovi u šumi, odjel 135a





Gospodarska jedinica: Opeke

Odjel/odsjek: 150b

Površina: 8,48 ha

Godina: 2020

Izvođač: poduzetnik

Izvor sredstva: OS

Opis sadašnjeg stanja

Sastojina nastala sadnjom sadnica starosti 10 godina.

2016. godine je izvršena njega podmlatka.

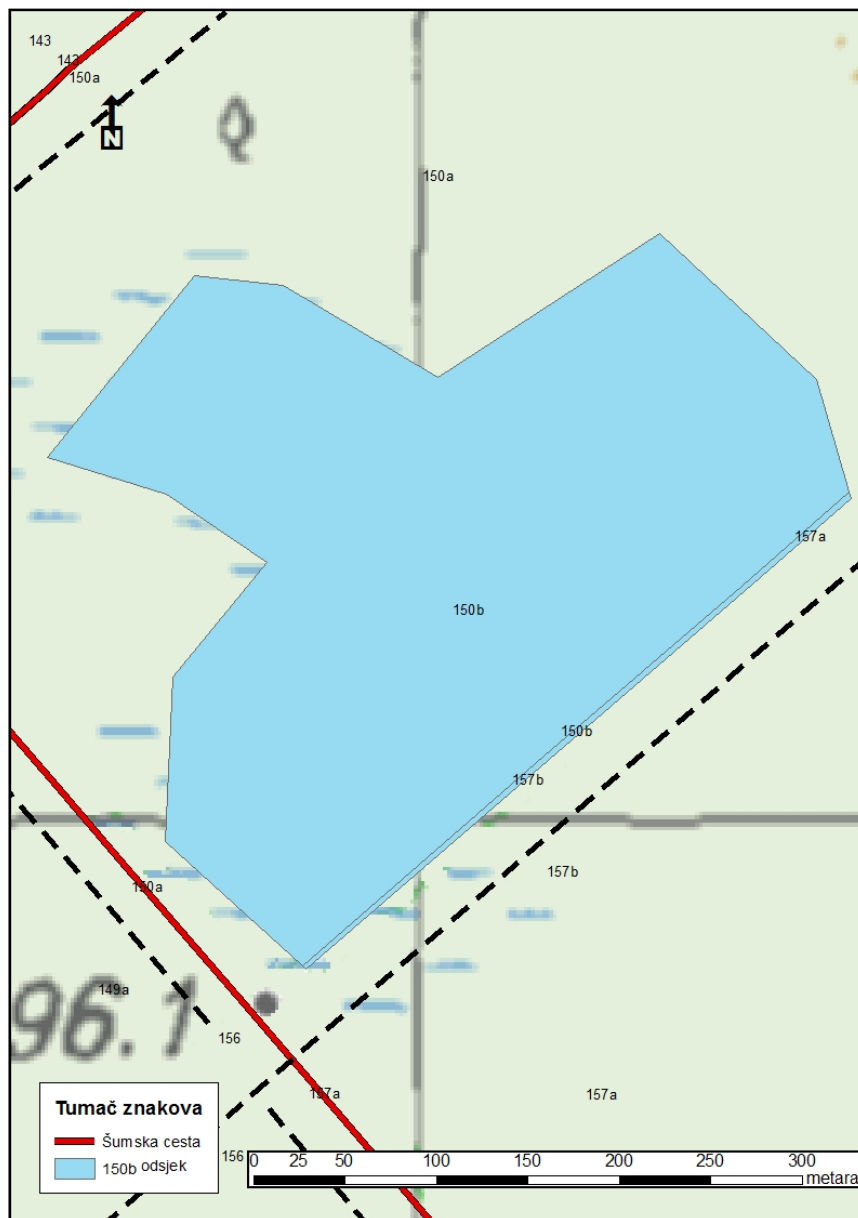
Vrsta i opis zahvata

Potrebno izvršiti njegu postojećeg podmlatka žetvom korova, a kosirom posječi nepotrebne drvenaste vrste (klen, joha i ostalo).

Odsječeni materijal odložiti između postojećeg podmlatka.



Slika 3. Gospodarska karta na kojoj su predviđeni radovi u šumi, odjel 150b





Gospodarska jedinica: Opeke

Odjel/odsjek: 129b

Površina: 2,24 ha

Godina: 2020

Izvođač: poduzetnik

Izvor sredstva: OS

Opis sadašnjeg stanja

Sastojina je u fazi pripremno-naplodnog sjeka.

Starost sastojine je 140 godine.

Izvršeno popunjavanje žirom u količini od 900kg.

Vrsta i opis zahvata

Izvršiti njegu postojećeg starijeg podmlatka, žetvom korovske vegetacije i odsjecanjem nepoželjnih vrsta (joha, klen itd.)



Slika 4. Gospodarska karta na kojoj su predviđeni radovi u šumi, odjel 129b





Gospodarska jedinica: Lubardenik

Odjel/odsjek: 1a

Površina: 3,15 ha

Godina: 2020

Izvođač: poduzetnik

Izvor sredstva: OS

Opis sadašnjeg stanja

Sastojina posiječena dovršnim sjekom.

Pomlađenost dobra.

Vrsta i opis zahvata

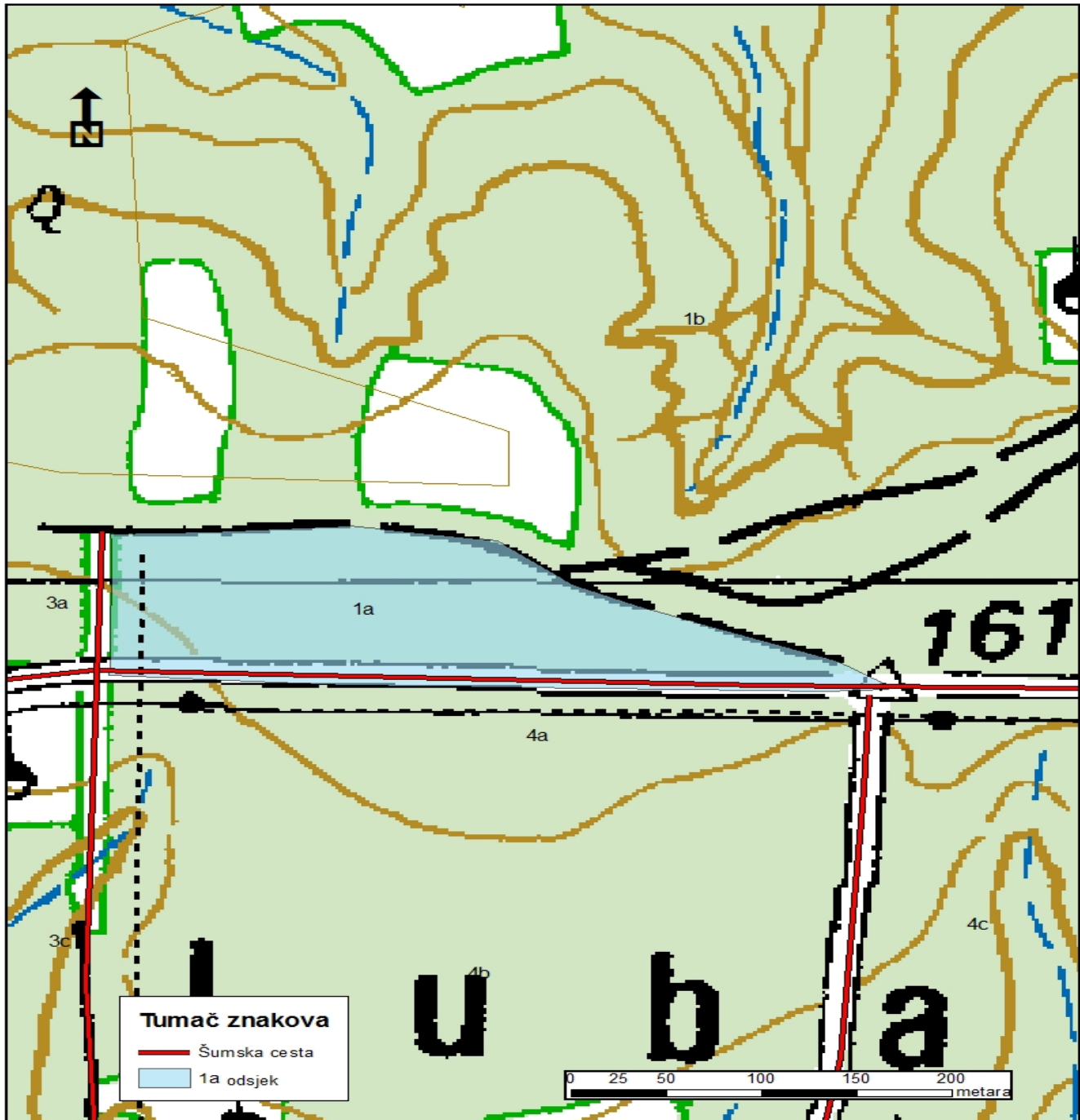
Potrebno izvršiti njegu podmlatka, žetvom korovske vegetacije.

Izvršiti odsjecanje nepoželjnih vrsta kosirom.

Odsječeni materijal odlagati između podmlatka.



Slika 5. Gospodarska karta na kojoj su predviđeni radovi u šumi, odjel 1a





Gospodarska jedinica: Lubardenik

Odjel/odsjek: 6d

Površina: 4,34 ha

Godina: 2020

Izvođač: poduzetnik

Izvor sredstva: OS

Opis sadašnjeg stanja

U sastojini je izvršen dovršni sjek 2016 godine.

Pomlađenost je dobra.

Vrsta i opis zahvata

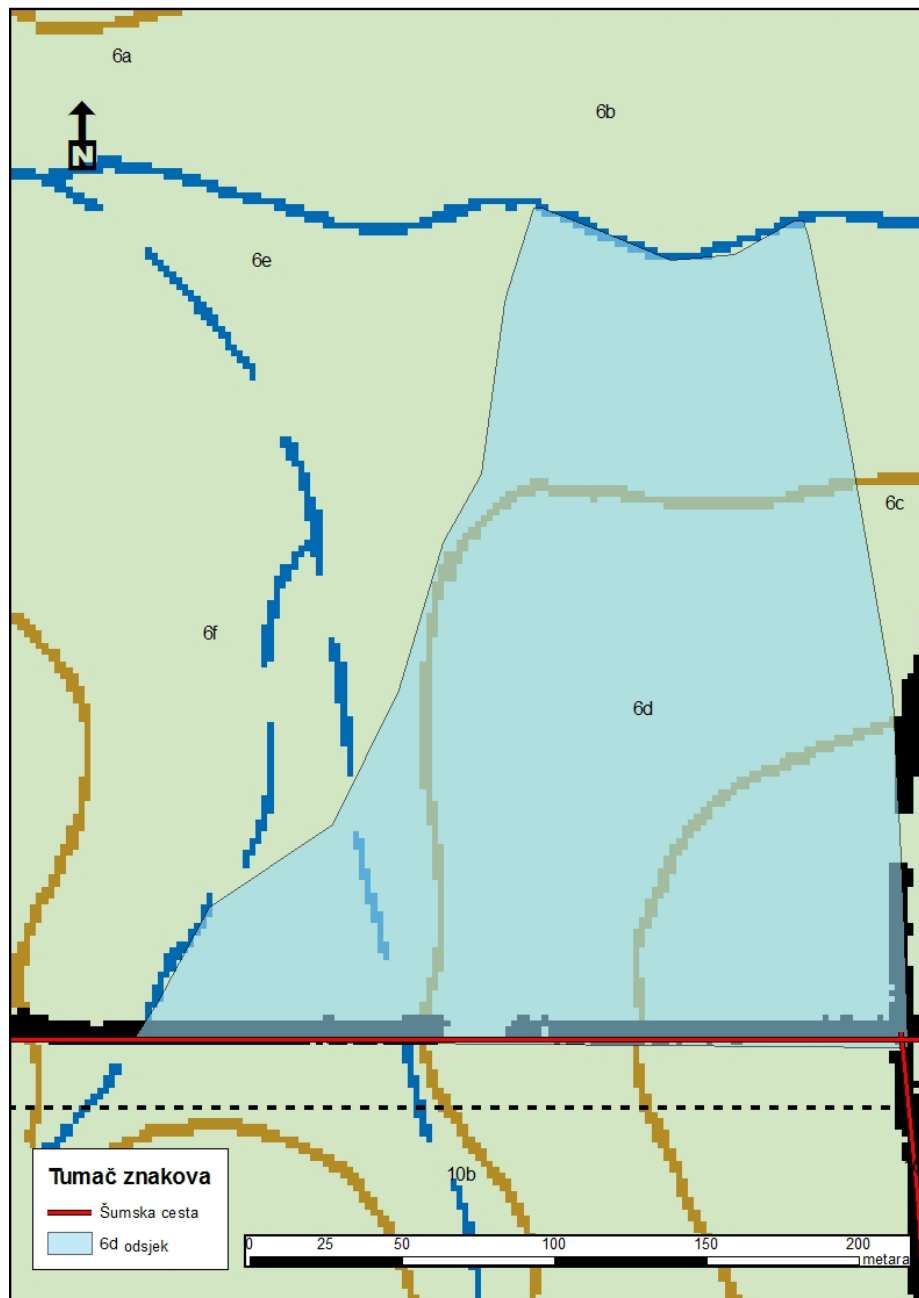
Potrebno izvršiti njegu podmlatka žetvom korovske vegetacije.

Izvršiti ossjecanje nepoželjnih vrsta kosirom.

Odsječeni materijal odlagati između podmlatka.



Slika 6. Gospodarska karta na kojoj su predviđeni radovi u šumi, odjel 6d





Gospodarska jedinica: Lubardenik

Odjel/odsjek: 6f

Površina: 7,97 ha

Godina: 2020

Izvođač: poduzetnik

Izvor sredstva: OS

Opis sadašnjeg stanja

Sastojina posječena dovršnim sjekom.

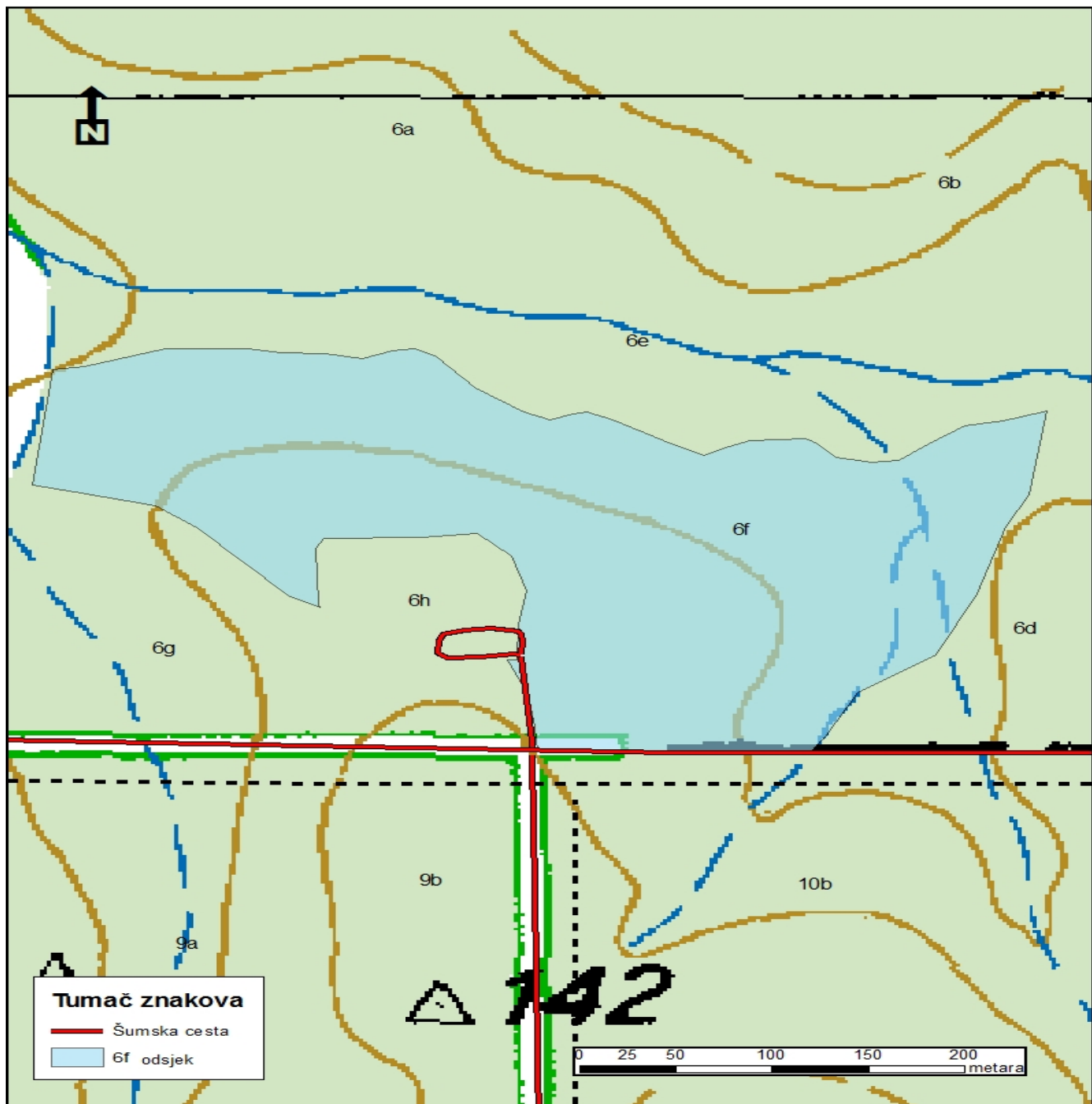
Vrsta i opis zahvata

Potrebno izvršiti njegu podmlatka žetvom korova, odsjecanjem nepoželjnih vrsta (grab, kupina, topola, itd.).

Odsječeni materijal odlagati na postojeće zbojeve pripreme ili između podmlatka.



Slika 7. Gospodarska karta na kojoj su predviđeni radovi u šumi, odjel 6f





Gospodarska jedinica: Lubardenik

Odjel/odsjek: 7a

Površina: 6,06 ha

Godina: 2020

Izvođač: poduzetnik

Izvor sredstva: OS

Opis sadašnjeg stanja

Sastojina stara 5 godina.

Dobro pomlađena.

Vrsta i opis zahvata

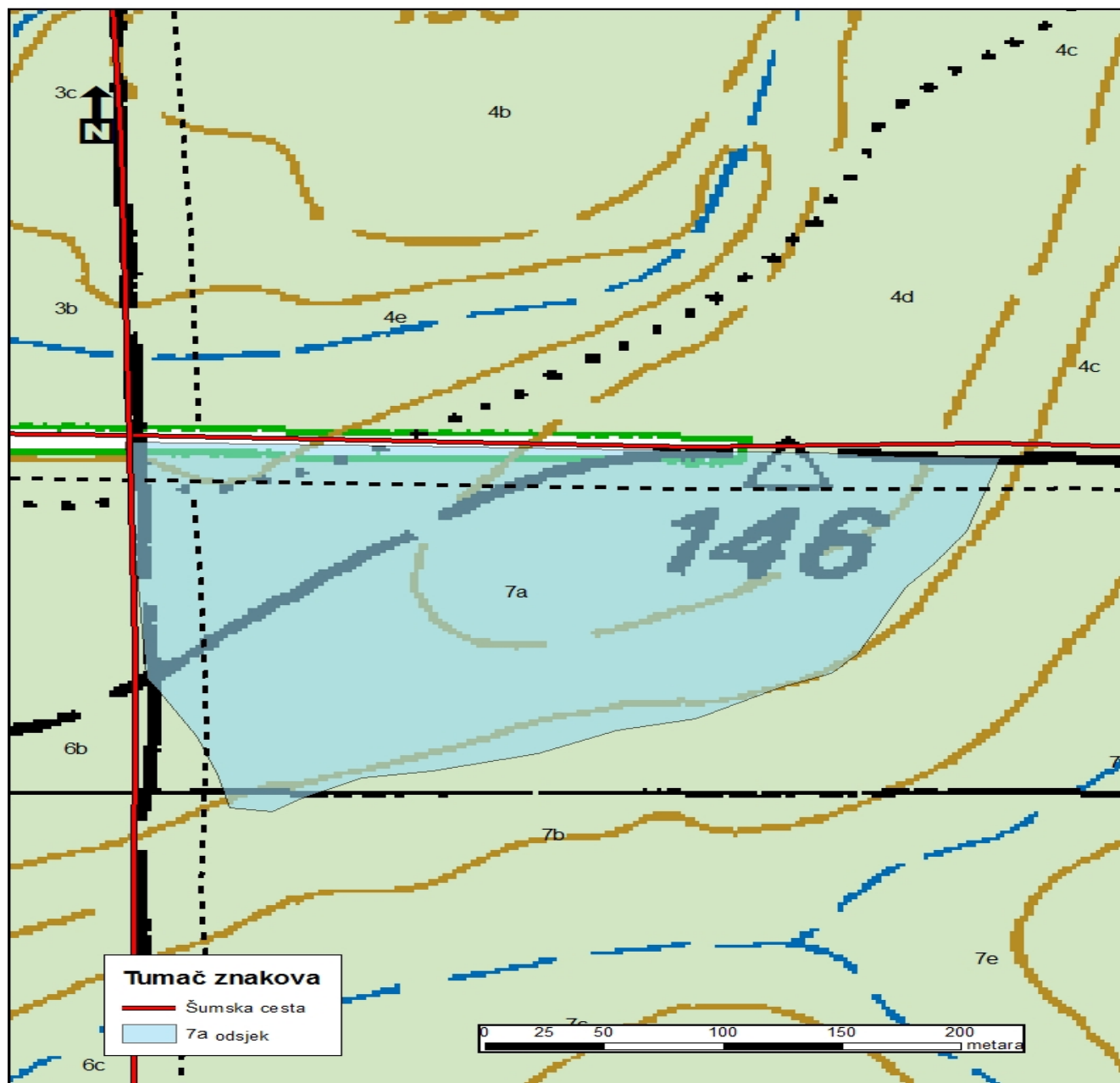
Potrebno je izvršiti njegu podmlatka (mladika), odsjecanjem nepoželjnih vrsta.

Koristiti kosir.

Odsječeni materijal odložiti između podmlatka.



Slika 8. Gospodarska karta na kojoj su predviđeni radovi u šumi, odjel 7a





Gospodarska jedinica: Lubardenik

Odjel/odsjek: 7b

Površina: 6,63 ha

Godina: 2020

Izvođač: poduzetnik

Izvor sredstva: OS

Opis sadašnjeg stanja

Sastojina je stara 4 godine.

Dobro pomlađena.

Vrsta i opis zahvata

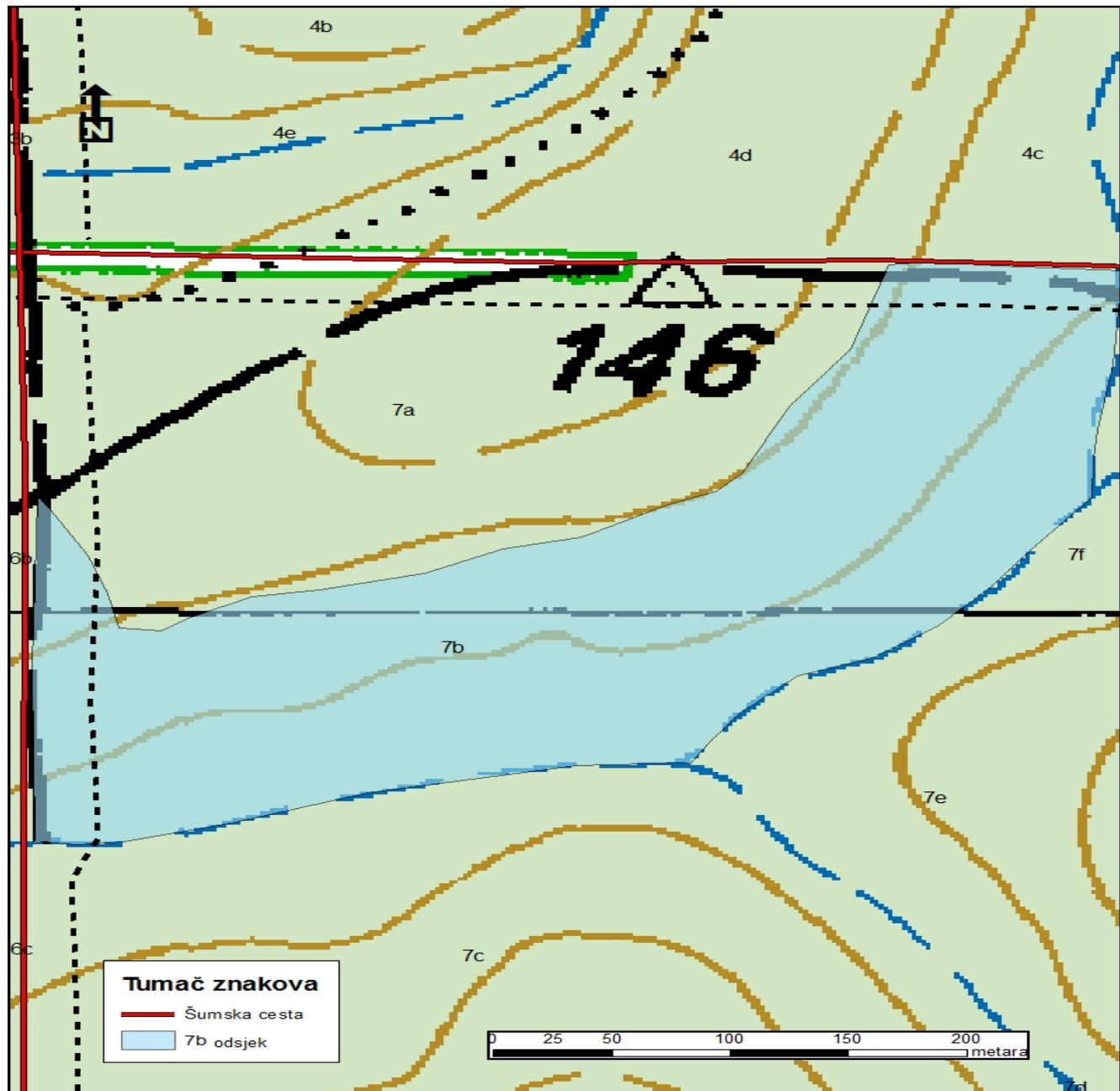
Potrebno je izvršiti njegu podmlatka, odsjecanjem nepoželjnih vrsta.

Koristiti kosir.

Odsječeni materijal odložiti između podmlatka.



Slika 9. Gospodarska karta na kojoj su predviđeni radovi u šumi, odjel 7b





Gospodarska jedinica: Lubardenik

Odjel/odsjek: 8f

Površina: 7,13 ha

Godina: 2020

Izvođač: poduzetnik

Izvor sredstva: OS

Opis sadašnjeg stanja

Sastojina je posječena dovršnim sjekom 2015 godine.

Pomlađenost dobra.

Vrsta i opis zahvata

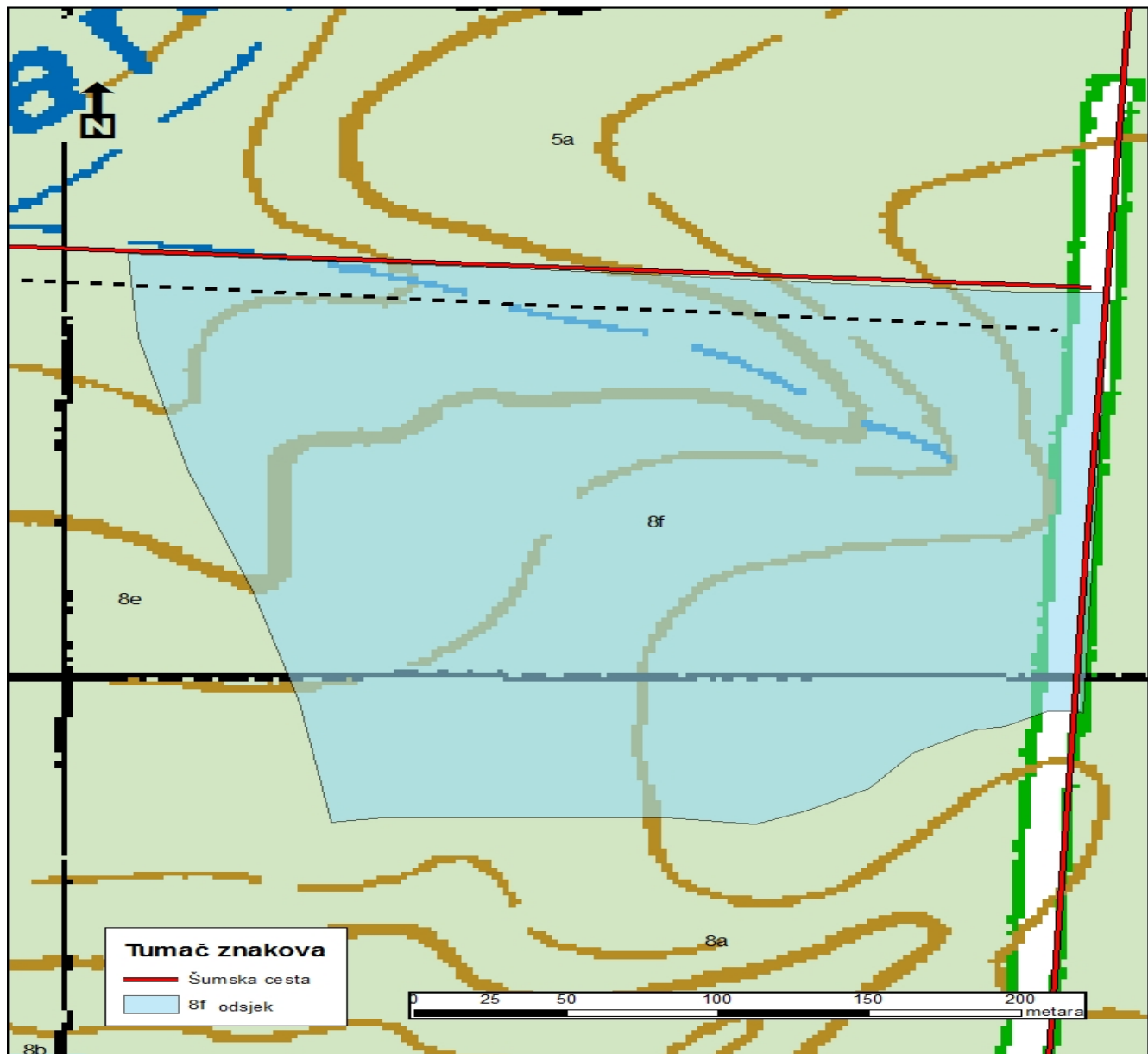
Potrebno je izvršiti njegu podmlatka žetvom korova i odsjecanjem nepoželjnih vrsta.

Koristiti kosir.

Odsječeni materijal odložiti između podmlatka.



Slika 10. Gospodarska karta na kojoj su predviđeni radovi u šumi, odjel 8f





NPŠO ZAGREB

Tablica 2. Planirani radovi u šumama (sumarna tablica) svih gospodarskih jedinica

Vlasništvo šuma	GJ	Odjel/ odsjek	Naziv rada	Površina odjela na kojima će se izvoditi radovi (ha)
ŠUMARSKI FAKULTET	Dubrava-Mokrice-Šašinovečki lug	10a	Njega podmladka	4,10
		16d	Njega podmladka	0,34
	Ukupno:			4,44





Gospodarska jedinica: Dubrava-Mokrice-Šašinovečki lug

Odjel/odsjek: 10a

Površina: 4,10 ha

Godina: 2020

Izvođač: poduzetnik

Izvor sredstva: OS

Opis sadašnjeg stanja

Sastojina je dobro naplođena.

Površina cijelog odsjeka iznosi 9,50 ha.

Na 4,10 ha je izvršen pripremo-naplodni sjek (2018 god.). Površina je dobro naplođena.

Na ostaloj površine se planira u 2020 godini izvršiti pripremo-naplodni sjek.

Vrsta i opis zahvata

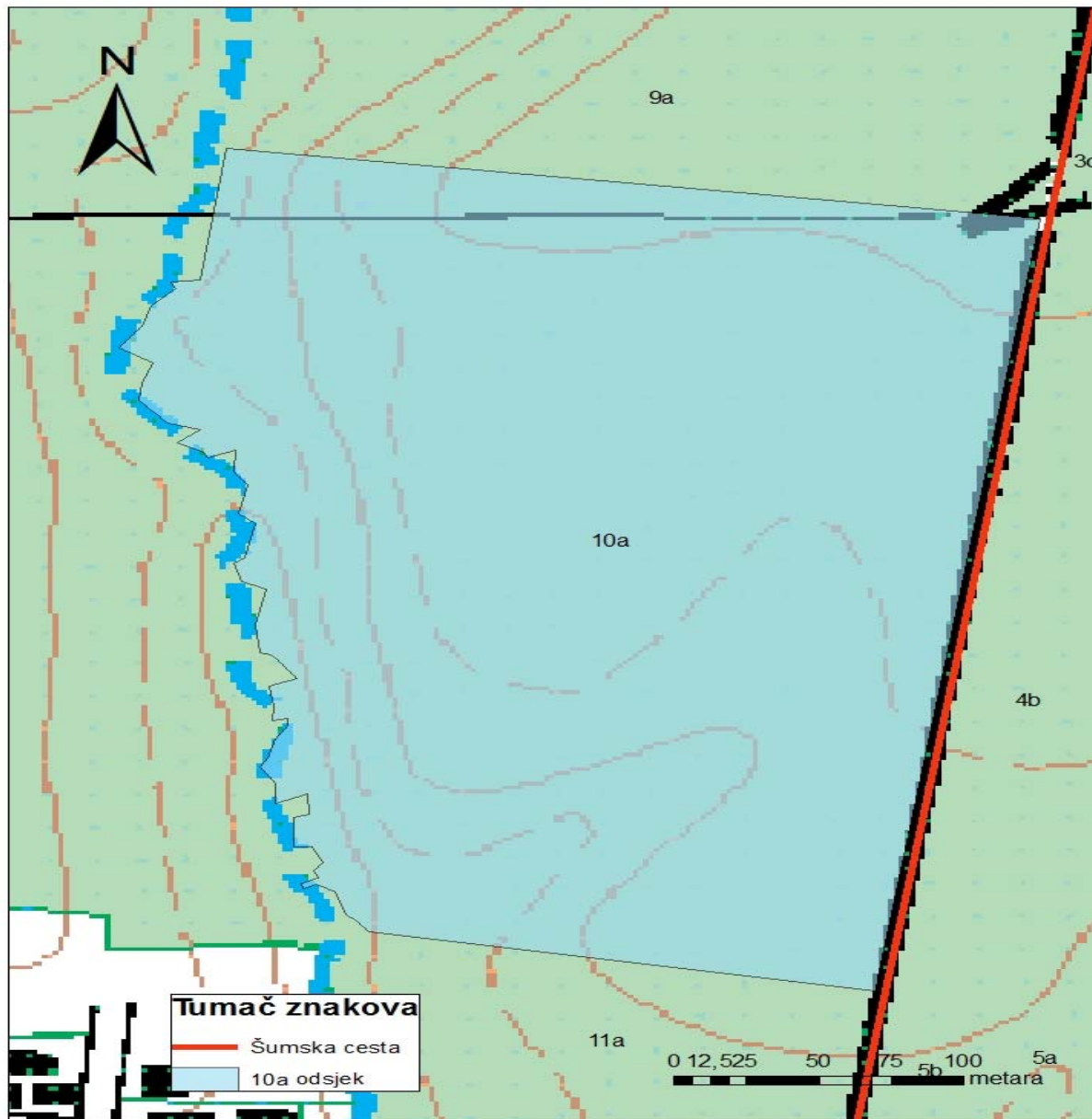
Potrebno je izvršiti njegu podmlatka (4,10 ha) žetvom korova i odsjecanjem nepoželjnih vrsta, prema potrebi (kupina, topola, grab, ...).

Koristiti kosir.

Odsječeni materijal odložiti između podmlatka ili odlagati na uzgojne stazice.



Slika 11. Gospodarska karta na kojoj su predviđeni radovi u šumi, odjel 10a





Gospodarska jedinica: Dubrava-Mokrice-Šašinovečki lug

Odjel/odsjek: 16d

Površina: 0,34 ha

Godina: 2020

Izvođač: poduzetnik

Izvor sredstva: OS

Opis sadašnjeg stanja

Stara mješovita sastojina crne topole, nepotpunog sklopa. Od ostalih vrsta pridolazi grab, klen, hrast lužnjak i crna joha. U sloju grmlja nalazimo glog i lijesku, a sloj prizemnog rašća čine kupina i razne trave.

Na cijeloj površini od 0,34 ha izvršena je priprema staništa za prirodno pomlađivanje u 2019 god.

Na cijeloj površini od 0,34 ha izvršena je oplodna sječa, dovršni sijek u 2019 god.

U 2020 godini, u proljeće se planira sadnja (popunjavanje) 4000 sadnica hrasta lužnjak na površini od 0,34 ha.

Vrsta i opis zahvata

Potrebno je izvršiti njegu podmlatka (0,34 ha) žetvom korova i odsjecanjem nepoželjnih vrsta, prema potrebi (kupina, topola, grab, ...).

Koristiti kosir.

Odsječeni materijal odložiti između podmlatka ili odlagati na uzgojne stazice.



Slika 12. Gospodarska karta na kojoj su predviđeni radovi u šumi, odjel 16d

